

SIRUELA

IGLESIA PARROQUIAL DE NUESTRA SEÑORA DE LA ANTIGUA (SIRUELA, BADAJOZ)

DESCRIPCIÓN

La Iglesia Parroquial de Nuestra Señora de la Antigua constituye el principal edificio religioso de Siruela y uno de los elementos patrimoniales más relevantes del municipio. Situada en el núcleo urbano, preside el espacio central de la localidad y configura uno de los perfiles arquitectónicos más reconocibles del casco histórico.

Se trata de un templo de gran volumen y acusado valor histórico, levantado con una compleja superposición de fases constructivas que reflejan la evolución arquitectónica de la villa a lo largo de los siglos. Su fábrica combina elementos románicos, góticos y mudéjares, convirtiéndose en uno de los ejemplos más singulares de arquitectura religiosa histórica de la comarca de La Siberia.

HISTORIA

La construcción del templo se remonta posiblemente a mediados del siglo XIII, situándose algunos estudios y referencias locales en torno al año 1250, en un contexto de reorganización del territorio tras la Reconquista cristiana. La información tradicional conservada en la señalización patrimonial municipal indica que la iglesia pudo haber tenido inicialmente planta de cruz latina, aunque su configuración actual responde a sucesivas ampliaciones y transformaciones históricas.

La evolución constructiva del edificio evidencia distintas etapas arquitectónicas. A lo largo del tiempo se incorporaron capillas laterales, nuevos espacios litúrgicos y reformas estructurales que modificaron parcialmente su fisonomía original, integrando influencias románicas, góticas, mudéjares e incluso neoclásicas.

Algunos investigadores apuntan igualmente la posibilidad de que parte del conjunto aprovechara estructuras defensivas anteriores o adoptara soluciones constructivas de carácter militar, hipótesis reforzada por la robustez del edificio y la presencia del torreón exterior.

DESCRIPCIÓN HISTÓRICO-ARTÍSTICA

La iglesia presenta actualmente planta rectangular, con tres naves separadas por gruesas columnas y capillas laterales adosadas. Según la señalización histórica conservada en el exterior del templo, la configuración original pudo responder a una planta de cruz latina.

La fábrica combina mampostería y ladrillo, respondiendo estilísticamente a un modelo de transición entre el románico y el gótico, aunque con predominio de este último. El conjunto conserva además importantes influencias mudéjares, visibles tanto en determinados elementos estructurales como decorativos. La propia señalización patrimonial municipal destaca la presencia de restos de arquitectura mudéjar integrados en el edificio.

En el interior sobresale especialmente el artesanado de madera de la nave central, de notable interés decorativo, elaborado con composiciones geométricas estrelladas. También destacan las bóvedas de crucería del crucero, con nervaduras pétreas, así como las diferentes capillas laterales incorporadas en distintos momentos históricos.

Una de las capillas presenta estilo neoclásico y se cubre mediante cúpula octogonal, mientras que otras dependencias corresponden a fases constructivas posteriores. La coexistencia de estos elementos convierte al edificio en una síntesis arquitectónica de gran interés histórico-artístico.

En el exterior destaca el torreón, posiblemente almenado en origen, circunstancia que ha llevado a interpretar el templo como un edificio con ciertas funciones defensivas o influencias de arquitectura militar medieval.

PERSONAJES DE RELEVANCIA RELACIONADOS CON EL POI

La iglesia ha estado históricamente vinculada a la vida religiosa y social de Siruela, actuando como principal centro espiritual del municipio. Su actividad ha estado ligada a distintas generaciones de párrocos, hermandades y fieles que han mantenido vivo el uso litúrgico del templo hasta la actualidad.

En las últimas décadas destaca especialmente la devoción local al Sagrado Corazón de Jesús, profundamente arraigada en la población y vinculada directamente a la actividad parroquial.

PATRIMONIO MUEBLE

El templo conserva diversos elementos litúrgicos y artísticos vinculados a distintas etapas históricas. Aunque parte de su patrimonio pudo verse afectado por el paso del tiempo y distintos episodios históricos, mantiene piezas de interés asociadas a sus espacios de culto y a su arquitectura interior.

Especial relevancia poseen el artesanado mudéjar, las bóvedas de crucería y determinados elementos decorativos integrados en las capillas laterales.

PATRIMONIO INMATERIAL

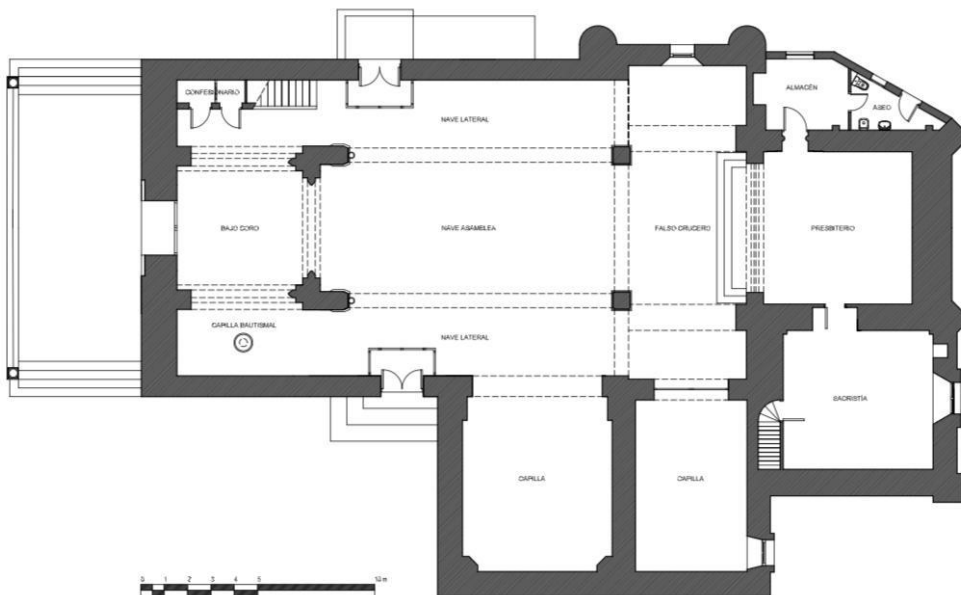
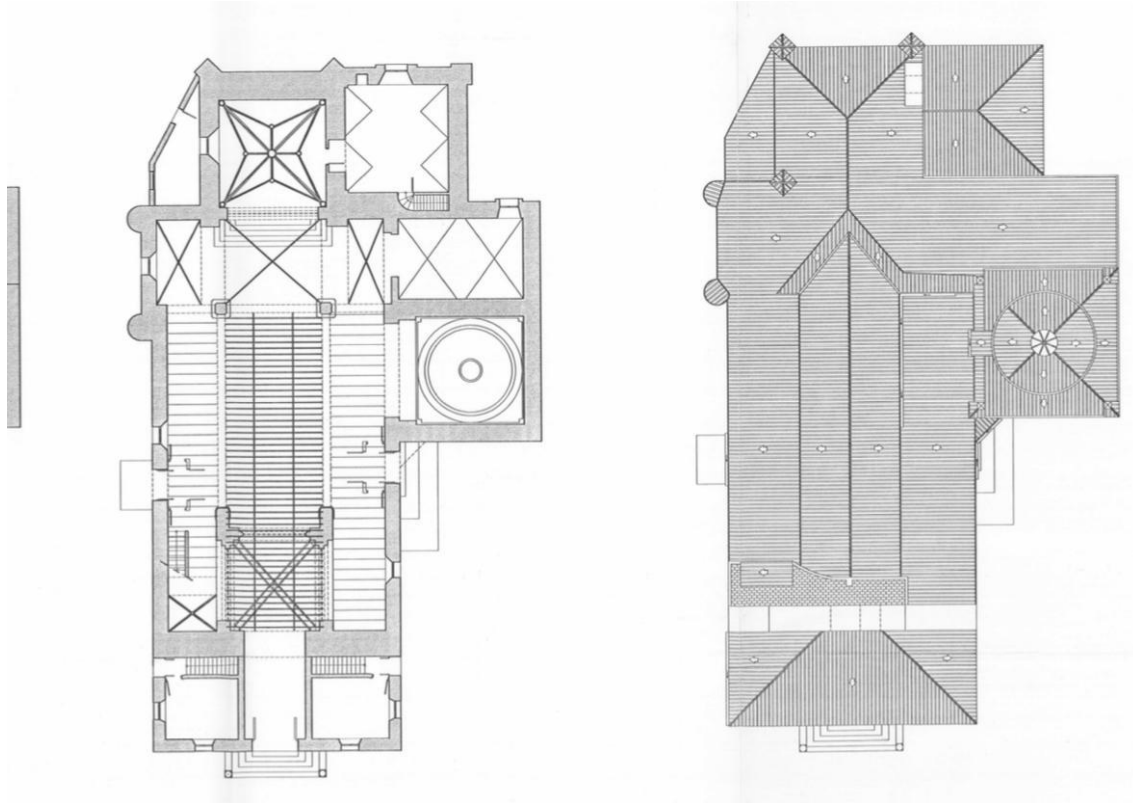
La Iglesia Parroquial de Nuestra Señora de la Antigua constituye el principal centro de la vida religiosa de Siruela y escenario de las principales celebraciones litúrgicas y festividades tradicionales del municipio.

El templo mantiene viva una importante función espiritual y social dentro de la comunidad local, siendo punto de encuentro de celebraciones religiosas, actos festivos y manifestaciones devocionales profundamente arraigadas en la población. Entre ellas destaca la consagración de la localidad al Sagrado Corazón de Jesús, una de las expresiones religiosas contemporáneas más representativas de Siruela.

PLANO DE SITUACIÓN



PLANOS DE PLANTA



DOCUMENTACIÓN GRÁFICA



Fachada principal de la Iglesia de Nuestra Señora de la Antigua. © ARZOBISPADO DE TOLEDO, TOLEDO, ESPAÑA



Espadaña con dos campanas de distinto tamaño. © ARZOBISPADO DE TOLEDO. TOLEDO. ESPAÑA



Interior de la iglesia donde sobresale el artesanado de madera de la nave central.



Planta rectangular y tres naves separadas por gruesas columnas y capillas laterales adosadas.

© ARZOBISPADO DE TOLEDO. TOLEDO. ESPAÑA