

TALARRUBIAS

IGLESIA PARROQUIAL DE SANTA CATALINA DE ALEJANDRÍA

PLAZA DE ESPAÑA, 1 – 06640 TALARRUBIAS (BADAJOZ)

DESCRIPCIÓN

La Iglesia Parroquial de Santa Catalina de Alejandría se sitúa en la Plaza de España de Talarrubias, constituyendo el principal referente religioso y uno de los elementos patrimoniales más destacados del municipio. Su imponente presencia en el centro urbano refleja su papel histórico como eje de la vida social y espiritual de la localidad, integrándose plenamente en el conjunto arquitectónico de la plaza.

HISTORIA

La construcción del templo se inicia a finales del siglo XV, prolongándose durante el siglo XVI, con posteriores intervenciones y añadidos que han configurado su aspecto actual.

A lo largo de su historia, la iglesia ha sido objeto de diversas actuaciones de conservación, destacando las obras realizadas entre 1998 y 1999, centradas en el acondicionamiento de la cubierta, así como las intervenciones de 2000 y 2001, destinadas a la mejora de los solados y del interior del edificio.

DESCRIPCIÓN HISTÓRICO ARTÍSTICA

La iglesia es un edificio exento de una sola planta, a excepción del coro, que se localiza a los pies, y de una dependencia en la primera planta sobre la sacristía. Presenta una notable combinación de estilos arquitectónicos, resultado de su prolongado proceso constructivo.

Cuenta con una superficie construida total en planta de 901 metros cuadrados de superficie, una longitud total aproximada de 45 metros y una anchura de 22,60 metros. La altura desde la rasante de la plaza hasta la cumbre central es de 14,30 metros y hasta la cornisa de la nave lateral de 9,70 metros. La torre tiene una altura de 31 metros hasta el arranque de la veleta y la cruz.

La estructura responde fundamentalmente al gótico, visible en la organización espacial y en la concepción general del edificio. A ello se suman elementos renacentistas, como los canecillos que sustentan la cornisa y los contrafuertes, y rasgos mudéjares, apreciables en el uso del alfiz en los arcos, la superposición de cuerpos y la disposición de vanos en la torre.



El conjunto se completa con intervenciones barrocas, especialmente en la fase final de construcción de la torre campanario, que se convierte en el elemento más destacado del perfil del edificio.

La iglesia está construida con piedra y ladrillo, materiales tradicionales que refuerzan su carácter monumental y su integración en la arquitectura local.

PERSONAJES DE RELEVANCIA RELACIONADOS CON EL POI

Catalina de Alejandría fue una mártir cristiana del siglo IV, célebre por su sabiduría y firmeza en la defensa de la fe. Su fiesta se celebra el 25 de noviembre. Su culto tuvo difusión por toda Europa a partir del siglo VI, con énfasis entre los siglos X y XII. Está incluida en el grupo de los catorce santos auxiliares y es tradicionalmente invocada contra la muerte súbita, así como protectora de filósofos, estudiantes y personas entregadas al estudio. La dedicación del templo a Santa Catalina vincula a Talarrubias con una de las devociones más extendidas del cristianismo medieval europeo.

PATRIMONIO INMATERIAL

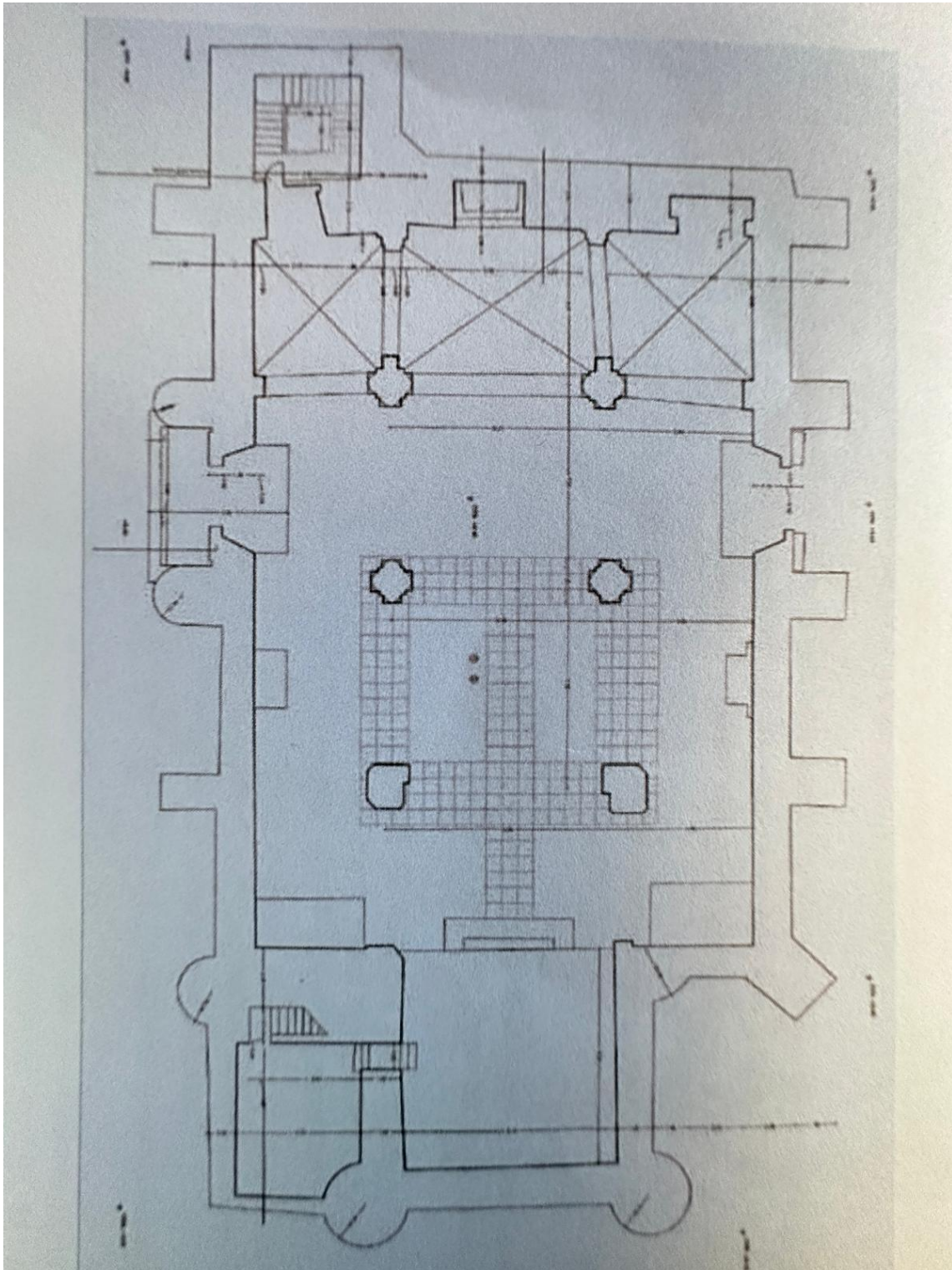
La iglesia constituye el principal espacio de celebración religiosa de Talarrubias, manteniendo viva la tradición litúrgica y las prácticas devocionales de la comunidad.

Asimismo, el edificio está vinculado a elementos de tradición popular y memoria colectiva, como las historias relacionadas con las campanas o la presencia habitual de cigüeñas en la torre, que forman parte del imaginario local.

PLANO DE SITUACIÓN



PLANO DE PLANTA



DOCUMENTACIÓN GRÁFICA



La iglesia está construida con piedra y ladrillo, materiales tradicionales que refuerzan su carácter monumental.

© ARZOBISPADO DE TOLEDO. TOLEDO. ESPAÑA



La torre tiene una altura de 31 metros hasta el arranque de la veleta y la cruz. © ARZOBISPADO DE TOLEDO. TOLEDO. ESPAÑA



Detalle de la espadaña que corona la parroquia con una sola campana. © ARZOBISPADO DE TOLEDO. TOLEDO. ESPAÑA



El templo tiene una longitud de 45 metros. © ARZOBISPADO DE TOLEDO, TOLEDO, ESPAÑA



Detalle del púlpito antiguo en el interior de la iglesia. © ARZOBISPADO DE TOLEDO. TOLEDO. ESPAÑA